

NAJAVE NEODVISNIH IN BREZPLAČNIH SVETOVANJ



Vse zainteresirane za svetovanje naprošamo, da s seboj prinesejo fotografije ali tehnično dokumentacijo (mapna kopija, tlorisi, tipični prerezi, skice ...).

SVETOVANJA V PREDDVERJU DVORANE KUPOLA - LEVO

Arhitekt svetuje

od 13. do 18. marca med 16.00 in 18.00

od 14. do 18. marca med 11.00 in 13.00

Nasveti arhitekta vam bodo v pomoč pri izbiri najustrežnejše lokacije, razporeditvi, orientaciji, velikosti in namembnosti prostorov, smotrnosti posamezne odločitve, sodobnih likovnih in tehničnih načelih projektiranja. Na osnovi prejetih informacij vam bodo podali strokovno mnenje tako v oblikovalskem, arhitekturnem, tehničnem kot tudi v finančnem smislu.



Geomehanske priskave tal in načini temeljenja hiš



od 14. do 16. marca med 11.00 in 13.00

Na svetovanje vabljeni vsi, ki se zanimate za najprimernejši način temeljenja (novogradnja ali se vam hiša poseda) ter kdaj in katere preiskave je smiselno izvesti preden pričnemo z načrtovanjem hiše. Vabljeni

tudi tisti, ki opazate posedanja na terenu v okolici hiše in tisti, ki načrtujete prenovo, pa ne veste, kje potekajo inštalacije v hiši ali na dvorišču.

Kako do gradbenega dovoljenja in kaj nam prinaša nova prostorsko gradbena zakonodaja

od 13. do 17. marca med 15.00 in 17.00

od 14. do 17. marca med 10.00 in 12.00

Pridobitev gradbenega dovoljenja je za večino investorjev najtežji del celotnega projekta, saj so po njihovem mnenju postopki predolgi, prekomplikirani in zakonodaja neživljenjska.

Letos junija bomo morali upoštevati novo prostorsko gradbeno zakonodajo. Kakšne spremembe nas čakajo pri pridobitvi gradbenega dovoljenja po novem. Bo z novo zakonodajo postopek enostavnejši, preglednejši in cenejši. Kdo so po novem udeleženci v postopku, katera mnenja (soglasja) bomo potrebovali in kakšne novosti in spremembe nas čakajo.

Zainteresiranim bodo na voljo tudi praktični nasveti - na kaj moramo biti pozorni pri nakupu parcele, kako preveriti primernost lokacije, kateri posegi so možni na dani lokaciji, pomen postavitve hiše na



parcelo in njena orientacija, ali je zazidljivost parcele res pogoj za pridobitev gradbenega dovoljenja ter na vrsto drugih vprašanj.

Urejanje in zasaditev balkonov, teras, vrtov in okolice hiše

od 13. do 17. marca med 16.00 in 18.00



od 14. do 17. marca med 10.00 in 12.00

Urejanje balkonov, teras, hišnih gredic, okrasnega vrta, parcele ali morda celo parka ob hiši je običajno zadnje opravilo, ki ga opravimo po vselitvi v stanovanje ali hišo. Vendar so tudi ti prostori enakovredno pomembni za zdravo in ugodno bivanje. Znanje in izkušnje strokovnjakov vam bodo v pomoč pri iskanju možnih rešitev zasaditve rastlin in zunanje ureditve na konkretnem primeru.

Statik svetuje

od 13. do 17. marca med 15.00 in 17.00

od 14. do 17. marca med 10.00 in 12.00

Pri prenovah hiš ali stanovanj se večkrat srečamo z dilemo ali se lahko ruši nosilni ali vezni zid ali lahko izvedemo preboj, kje in kako zgraditi nov dimnik in ali zamenjati leseni strop z armirano betonskim ali montažnim. Problematične so lahko tudi manjše ali večje razpoke na hišah. Nasveti statika vam bodo v pomoč pri vseh dilemah, svetovali vam bodo tudi glede potresne varnosti in smiselnosti utrditve starih zidov.



Raba energije v stavbah in gospodinjstvih

14. marca med 15.00 in 17.00

Nasvet o učinkoviti rabi energije in uporabi obnovljivih virov energije v stavbah vam bo v pomoč, kako svoja finančna sredstva učinkovito in dolgoročno ustrezno uporabiti pri gradnji ali obnovi hiše, stanovanja ali naprav. Zainteresiranim nudimo strokovno, brezplačno in neodvisno svetovanje o energetski sanaciji stavb ali energetski zasnovi novogradenj, toplotni zaščiti zunanjega ovojja stavb, izbiri ustreznih oken, zasteklitve ter ostalega stavbnega pohištva, izbiri ogrevalnega sistema in ogrevalnih naprav, regulaciji ogrevalnih naprav, izbiri sistema za prežračevanje stavbe ali sistema za hlajenje, uporabi obnovljivih virov energije pri oskrbi stavbe z energijo, izbiri ustreznega energenta glede na danosti lokacije in značilnosti stavbe, zmanjšanju porabe goriva,

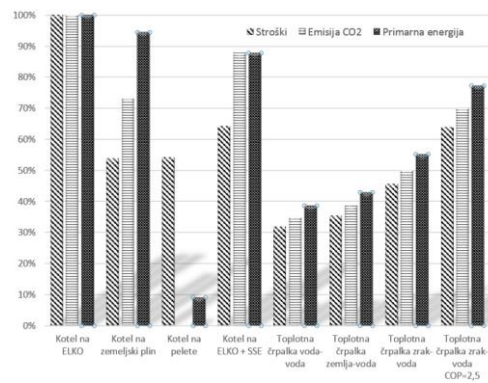
vodenju energetskega knjigovodstva, pripravi tople sanitarne vode ter možnosti pridobitve nepovratnih sredstev in kreditov.

Gradnja montažne ali klasično zidane hiše

od 13. marca in od 15. do 18. marca med 15.00 in 17.00

od 14. do 18. marca med 11.00 in 13.00

V zadnjih desetletjih imamo pri nas kar veliko izkušenj z gradnjo montažnih hiš v pasivnem in skoraj nič-energijskem standardu, manj pa smo seznanjeni o gradnji klasično zidane hiše v sodobnih standardih. Nekateri so celo prepričani, da pasivna gradnja iz opeke ni možna. Na svetovanju vam bodo strokovnjaki predstavili oba sistema gradnje, njihove prednosti in pomanjkljivosti in tudi stroškovni vidik gradnje.



Gradbeno svetovanje

14. in 16. marca med 16.00 in 19.00

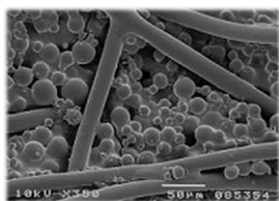
Svetovanje je namenjeno vsem, ki potrebujejo konkretni nasvet z detajlnimi



rešitvami glede izbire in izvedbe hidroizolacije in toplotne izolacije temeljev, sten, teras, balkonov in streh. Pridobiti bo možno nasvet glede načrtovanja pri novogradnji in prenovi, npr. izvedba cokla, ograje, zaključkov, prebojev, odpravo toplotnih in zvočnih mostov.

Primeri vključevanja v mednarodne RR projekte - H2020 GELCLAD, ERASMUS + GREB

13. in 15. marca med 16.00 in 19.00



Svetovanje je namenjeno podjetjem, ki bi se vključila v mednarodne razvojno raziskovalne projekte. Zainteresirana podjetja pridobijo v sklopu projekta dragoceno znanje in izkušnje pri implementaciji dobrih praks v domače okolje. Prikazani bodo primeri dveh mednarodnih projektov, rezultate in izsledke ter predviden potek del na obeh projektih.

DVORANA POVODNI MOŽ, RAZSTAVNO SVETOVALNI PROSTOR ŠT. 5

Pomen prezračevanja bivalnih in delovnih prostorov

od 14. do 18. marca med 11.00 in 13.00

od 13. do 17. marca med 15.00 in 17.00

Po novem bomo morali graditi in prenavljati v skoraj nič-energijskem standardu. To pa pomeni, da bodo morale biti stavbe po novem čim bolj energijsko učinkovite in uporabljati v čim večji meri obnovljive vire energije. Čeprav v novejših stavbah običajno nimamo težav s prezračevanjem, saj morajo biti načrtovane in izvedene tako, da ustezajo tehničnim predpisom, se še vedno srečujemo z nepremišljenimi rešitvami prezračevanja prostorov. Še veliko večje težav se pojavlja pri prenovah hiš in stanovanj, saj sodobna okna zelo dobro tesnijo in niso le energetsko učinkovitejša od starih. Posledica nezadostno prezračevanja sta slab zrak in povišana vlaga, ki kondenzira na hladnih površinah (razvoj plesni).

Koliko svežega zraka potrebujemo za dobro počutje in zbrano delo v prostorih. Kateri način prezračevanja je učinkovitejši – skozi okno ali preko rekuperatorjev. Katere predpise moramo upoštevati, ko gradimo ali prenavljamo. Na te in številne druge dileme in vprašanja vam bo odgovoril priznani strokovnjak in inovator s podrčja ogrevanja in prezračevanja prof. dr. Peter Novak.

Primer po EN DIN 1946/2

Neto površina stanovanja	50 m ²	110 m ²		
enota pretoka zraka	m ² /h	m ² /h		
Za preprečevanje visoke vlage	25	40 <small>DOBRA IZOLACIJA</small>		
Enako pri slabi izolaciji	30	55		
Nazivno prezračevanje	75	135		
Zmanjšano prezračevanje	55	95		
Intenzivno prezračevanje	100	175		
Naravno prezračevanje	stare pritične	stare pritične		
	33	52		
	stare večetažne	stare večetažne		
	60	75		
	prenova pritične	prenova pritične		
	11	17		
Slovenski predpis: 1,5 m ³ /h na m ²	37	47		
	59	74		
Če odštejemo naravno prezračevanje po zamenjavi stavbnega pohištva, je min. količina svežega zraka	zaščitena lega	vetrovna lega	zaščitena lega	vetrovna lega
	38	28	106	91